

Félix Labrador Arroyo y Ana
AUTORÍA: Galisteo Chico

PRESENTA: *Hemos creado los contenidos y ahora qué: el caso de los materiales del Grupo CINTER*

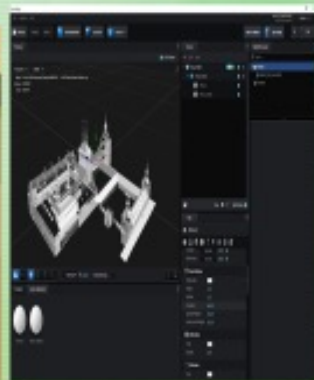


Recursos del Grupo CINTER

... Outputs of outreach/dissemination



VIDEOS



VIRTUAL RECONSTRUCTION



STORY MAPS



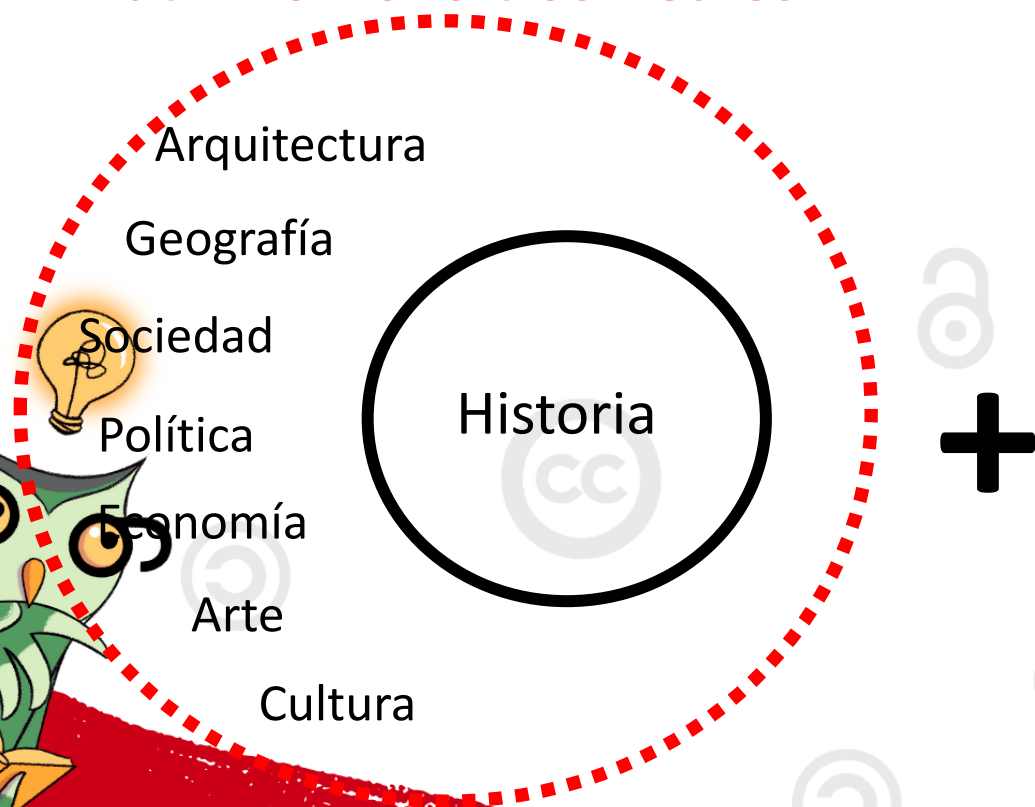
DRAWINGS
INTERACTIVE MAPS



MINECRAFT

Objetivos de los Recursos digitales

Contextualizando el Patrimonio: Sitios Reales



Nuevas Tecnologías
(fotografía, vídeo, tecnologías digitales, etc...)



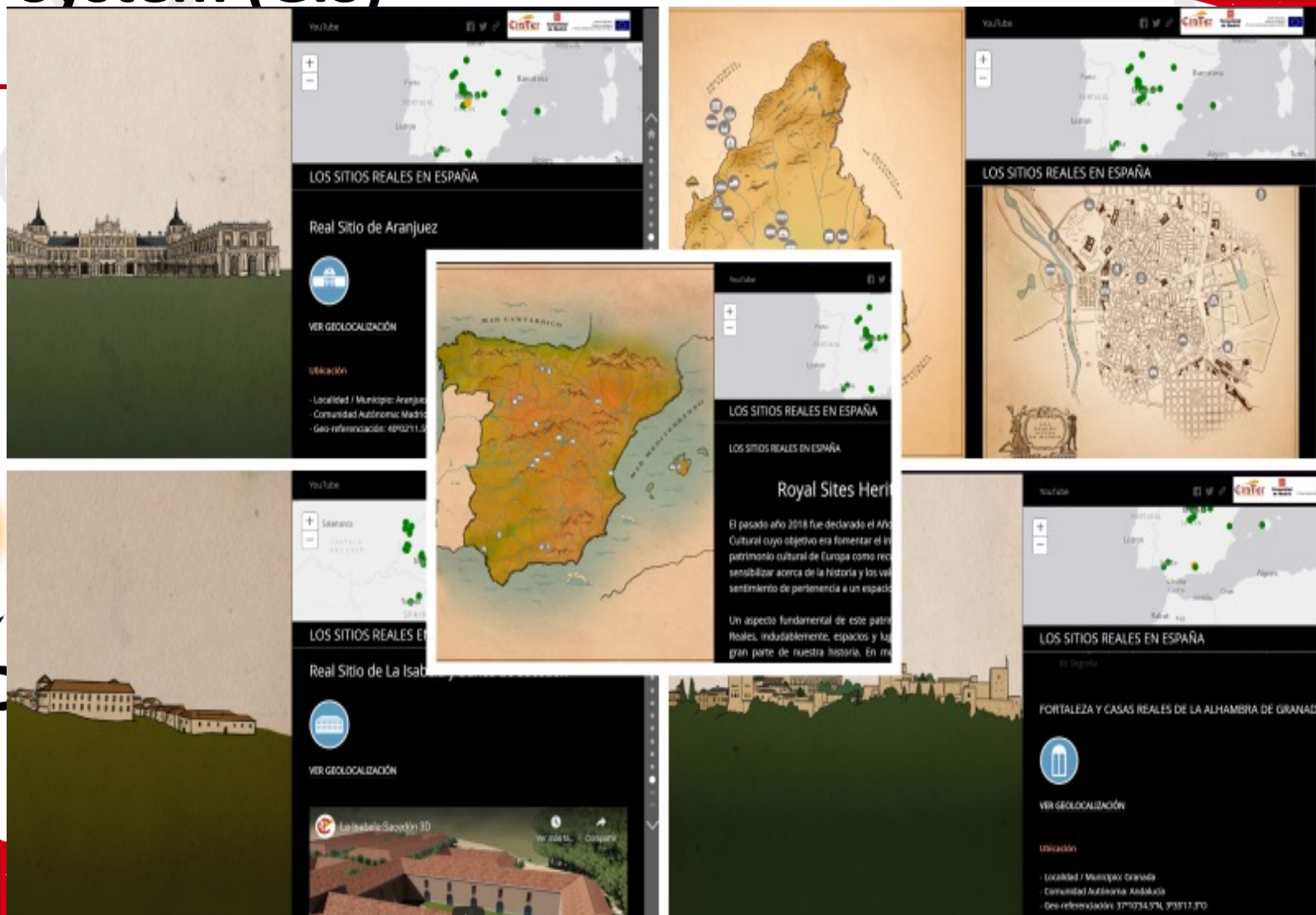
- Documentación
- Conservación
- Difusión
- Valorización



Reconstrucciones virtuales



Story Maps with Geographic Information System (GIS)



RASFERENCIA



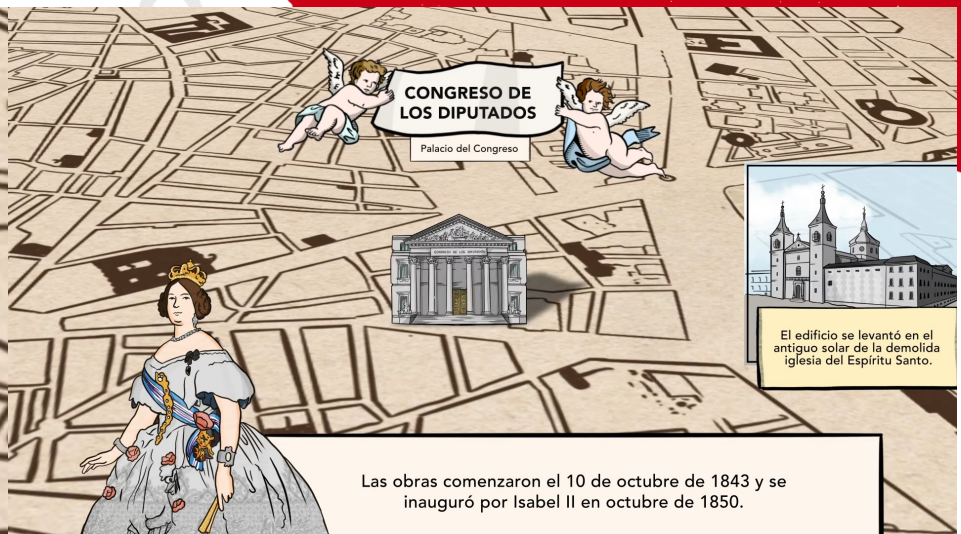
o Vídeos





MINISTERIO DE LA GOBERNACIÓN

Real Casa de Correos



CONGRESO DE LOS DIPUTADOS

Palacio del Congreso



El edificio se levantó en el antiguo solar de la demolida iglesia del Espíritu Santo.

Las obras comenzaron el 10 de octubre de 1843 y se inauguró por Isabel II en octubre de 1850.

de especial importancia simbólica y popular, fue testigo de acontecimientos tales como el **levantamiento de mayo de 1808**



Madrid política del siglo XIX



LICENCIAS Y CRÉDITOS

Ilustración: “Búho Libre”, Sergio Rodríguez Asenjo.

Licencia: Creative Commons Atribución 4.0 Intl.



¡GRACIAS!

Copyright 2024

Algunos derechos reservados

Esta presentación se distribuye bajo la **licencia**
“Atribución-CompartirIgual 4.0 Internacional”
de **Creative Commons**, disponible en

<https://creativecommons.org/licenses/by-sa/4.0/deed.es>

MÁS INFORMACIÓN:

[HTTPS://OFILIBRE.URJC.ES/](https://ofilibre.urjc.es/)



Universidad
Rey Juan Carlos

Oficina de
Conocimiento y
Cultura Libres