

Matando bichos, un caso práctico

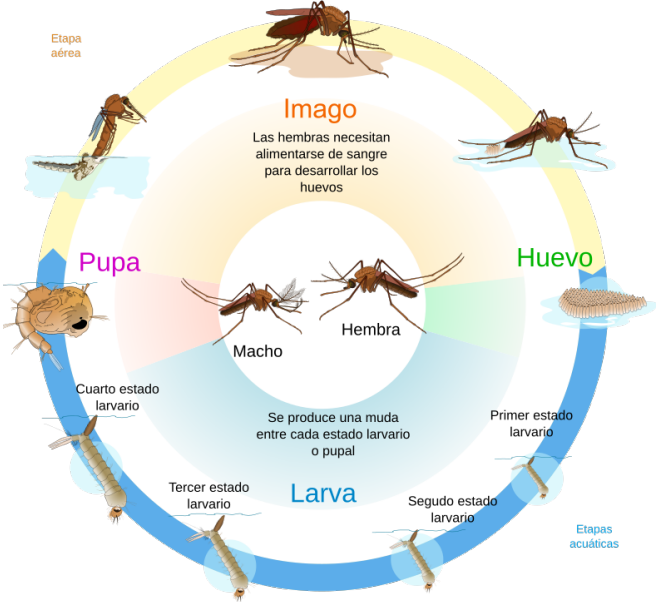
Microsoft Office 365 en Mozilla Thunderbird

Cédric M. Campos, PhD

E.S. CC. Experimentales y Tecnología
Universidad Rey Juan Carlos

2023.03.30, URJC, Móstoles, Spain

El ciclo de vida del bicho



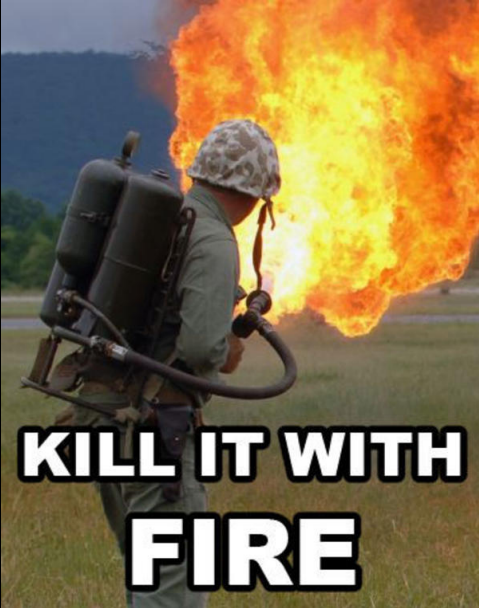
El ciclo de vida del bicho



El ciclo de vida del bicho



El ciclo de vida del bicho



¿Cómo nace el bicho?

Un *bug* es un defecto en el código o diseño de un programa que produce un resultado incorrecto o un comportamiento no deseado.

- ▶ Lógica: «y» por «o»
- ▶ Computación: división por 0
- ▶ Diseño: una ventana que solapa otra
- ▶ Desarrollo y refactorización
- ▶ Dependencia de librerías

Un programa puede tener un *bug* y éste no haberse manifestado.

¿Cómo reaccionar ante un bicho?

1. Tranquilidad, sin movimientos bruscos.
2. Intenta reproducir el problema, aislarlo.
3. Infórmate, quizá haya una solución *temporal*.
4. Repórtalo.

Mi historia: Microsoft Office 365 en Mozilla Thunderbird



Mi historia: Microsoft Office 365 en Mozilla Thunderbird



Mi historia: Microsoft Office 365 en Mozilla Thunderbird



- ▶ IMAP 4rev2
- ▶ OAuth 2.0
- ▶ Interfaz



Mi historia: Microsoft Office 365 en Mozilla Thunderbird



- ▶ IMAP 4rev2
- ▶ OAuth 2.0
- ▶ Interfaz



Kill it with fire!

BugZilla es un BTS

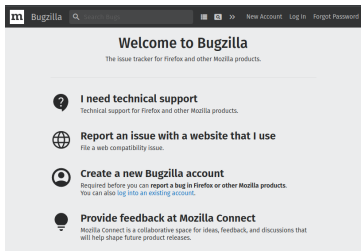
Kill it with fire!

BugZilla es un BTS



Kill it with fire!

BugZilla es un BTS,
bug tracking system,
sistema de seguimiento de errores.



Kill it with fire!

BugZilla es un BTS,
bug tracking system,
sistema de seguimiento de errores.

Integrados en forjas CVS:
GitHub, GitLab, Savannah

1. Poblados por *geeks*, cazadores de bugs
2. Netiqueta estricta
3. Requieren cuenta



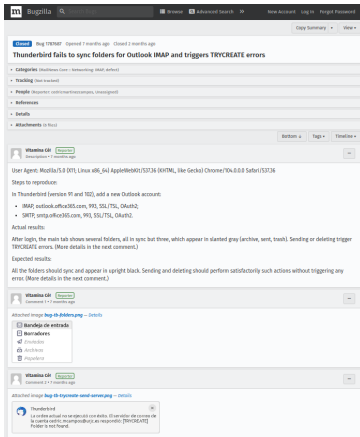
Kill it with fire!

BugZilla es un BTS,
bug tracking system,
sistema de seguimiento de errores.

Integrados en forjas CVS:
GitHub, GitLab, Savannah

1. Poblados por *geeks*,
cazadores de bugs
2. Netiqueta estricta
3. Requieren cuenta...
... paciencia y dedicación

(Los geeks siempre responden.)



Cómo configurar una cuenta de Office 365 en Thunderbird

📅 31st Jan 2023 [INFORMÁTICA](#) [FLOSS](#) [CORREO-E](#)

Configurar una cuenta Microsoft Office 365 en Mozilla Thunderbird, aunque sencillo, no es inmediato. Por un lado, hay que configurar la autenticación a través de [OAuth 2.0](#) y, por otro, hay que asegurarse de suscribir y configurar carpetas fundamentales para el correcto funcionamiento de IMAP.

Nota: Guía redactada con Thunderbird 102.7.1.

1. Añade la cuenta Office 365 a Thunderbird

Desde el 1 de octubre de 2022, [Microsoft no permite la autenticación básica](#) en IMAP/SMTP, entre otros servicios, en favor de OAuth 2.0. Los clientes de correo, tanto de escritorio como web, van integrando este protocolo paulatinamente, siendo Thunderbird uno de los primeros en hacerlo. Las cuentas de Office 365 siguen mostrando problemas aún [a día hoy](#) y, aunque añadirlas es no inmediato, casi lo es.

- ▶ No convivas con bugs, ¡mátalos!
- ▶ Todo el mundo puede hacerlo, ¡sin saber programar!
- ▶ Sólo es necesario paciencia y educación.
- ▶ Aprenderás y contribuirás a un mundo mejor.

- ▶ No convivas con bugs, ¡mátalos!
- ▶ Todo el mundo puede hacerlo, ¡sin saber programar!
- ▶ Sólo es necesario paciencia y educación.
- ▶ Aprenderás y contribuirás a un mundo mejor.

¡Posible gracias al Software Libre!

Copyleft, All Lefts Reversed

The presentation is distributed under a Creative Commons Attribution-NonCommercial-ShareAlike 4.0 International License.

